

STALE WYPOSAŻENIE SANITARNE (ZESTAWIENIE DLA DANEJ KONDYGNACJI)
ZESTAWIENIE ZAWIERA TYLKO ELEMENTY, KTÓRE NALEŻY DOSTARCZYĆ.

Kompletny zestaw do zabudowy, musiła Traffic Rimfree + deska wolnoopadająca Traffic - 1 kpl.

Miska usłepowa Kind + deska sedesowa Kind czerwona + stelaż Technic GT - 4 kpl.

Umywalka dzieląca dwustanowiskowa Washino-2, ilość - 2 kpl.

Brodzik głęboki Danie 80*80 cm z obudową. 1 kpl.

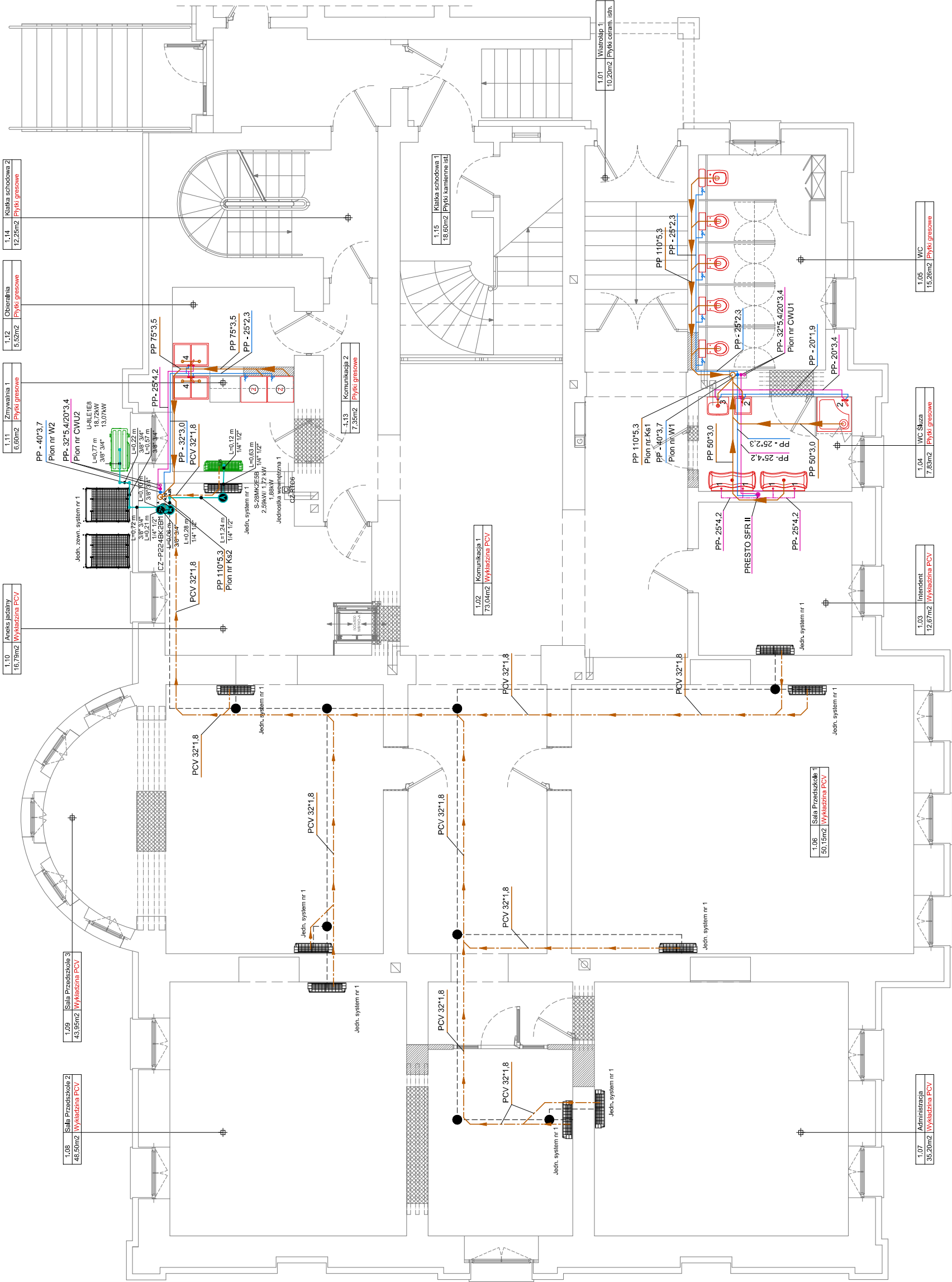
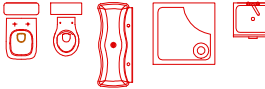
Stalowy zlew techniczny, głęboki 40*40 cm - 1 szt.

1 Bateria umywalkowa stojąca, czasowa na wodę zmieszaną Presto 705 - 4 szt.

2 Bateria ścienna, wannowa z wylęką prołąg przysznicową - 2 szt.

3 Bateria stojąca sztorcowa z mieszaczem - 1 szt.

4 Bateria ścienna, kuchenna z mieszaczem - 2 szt.



LEGENDA INSTALACJA KANALIZACJI

Przewody miedziane preizolowane (otulina min. 9 mm trzywarstwowa) rozprzewadzające pomiędzy jednostkami wewnętrznymi i zewnętrznymi. Długość odcinka/średnice.

Trójniki rozdzielające orurowanie na poszczególne odgałęzienia do jednostek wewnętrznych. Opis typu kształtki.

Piony przewodów rozprzewadzających w szachtie technologicznym

Wewnętrzne jednostki naciśnienne. Symbol/moce/numeracja w systemie.

Zewnętrzna jednostka obsługująca wszystkie pomieszczenia Systemu 2. Symbol urządzenia / moc.

LEGENDA INSTALACJA KANALIZACJI SANITARNEJ

Rury kanalizacyjne PP system niskosumowy, średnice wg oznaczeń prowadzenie przewodów ponad sufitami podwieszonymi

Rury kanalizacyjne PP system niskosumowy, średnice wg oznaczeń prowadzenie przewodów w ścianach i stropach

Piony kanalizacyjne projektowane, prowadzone w bruzdach ściennych do poziomu istniejącego w piwnicy odcinka kanalizacji w stronę przyłącza.

Rury kanalizacyjne PP niskosumowe mocowane w pełnym rozwiązaniu systemowym. Lokalizacja wg oznaczeń. Na każdym podejściu części odprowadzającej skropiny z systemu klimatyzacji i wentylacji zastosować syfony. W pierwszej kolejności wykonać odkrywkę kontrolne, wykluczyć kolizje z istniejącą konstrukcją oraz zlokalizować istniejące w obiekcie (zabudowane) piony kanalizacyjne.

LEGENDA INSTALACJA WODOCIĄGOWEJ

WODA ZIMNA - PN10(S5/SDR11) - ROZPROWADZENIA W ŚCIANACH I POSADZKACH
CWU - PN20(S2.5/SDR6) - ROZPROWADZENIA W ŚCIANACH I POSADZKACH
CWU - PN20(S2.5/SDR6) - CYRKULACJA

CWU1 - CWU2 ● PIONY ZASILAJĄCE KONDYGNACJE - PROWADZENIE W BRUZZDACH ŚCIENNYCH
W1 - W2 ● PIONY ZASILAJĄCE KONDYGNACJE - PROWADZENIE W BRUZZDACH ŚCIENNYCH

TYTUŁ: PROJEKT TECHNICZNY REMONT, PRZEBUDOWA I TERMOMODERNIZACJA PRZEDSZKOLA NR 3 W GŁUBCZYCACH	
INWESTOR:	GINNA GŁUBCZYCE UL. NIEPODLEGŁOŚCI 14 48 - 100 GŁUBCZYCE
BRANŻA:	INSTALACJE SANITARNE
LOKALIZACJA:	JEDN. EWID. GŁUBCZYCE MIASTO OBREB: GŁUBCZYCE UL. WAŁOWA DZ. NR 312/1
TYTUŁ: PROJEKT WOD - KAN KLIMATYZACJA SYST. 2 RZUT PARTERU	
AUTOR INSTALACJE SANITARNE: mgr inż. Jolanta Warczak upr. nr OPL/0493/POOS/09	
SPRAWDZAJĄCY INSTALACJE SANITARNE: mgr inż. Kazimierz Wojdyła upr. nr 63/02/Op	
OPRACOWAŁ:	PRZEDSIĘBIORSTWO USŁUGOWO - BUDOWLANE "AQWA" S.C. ul. Kłodowej Jagwigi 1 48 - 100 Głubczyce tel. 500 253 296 prac.architektoniczna@gmail.com skoumal@wp.pl arch. Rafał Skoumal
DATA:	26 LISTOPADA 2021
NR RYSUNKU:	SKALA 11-IS
1:100	